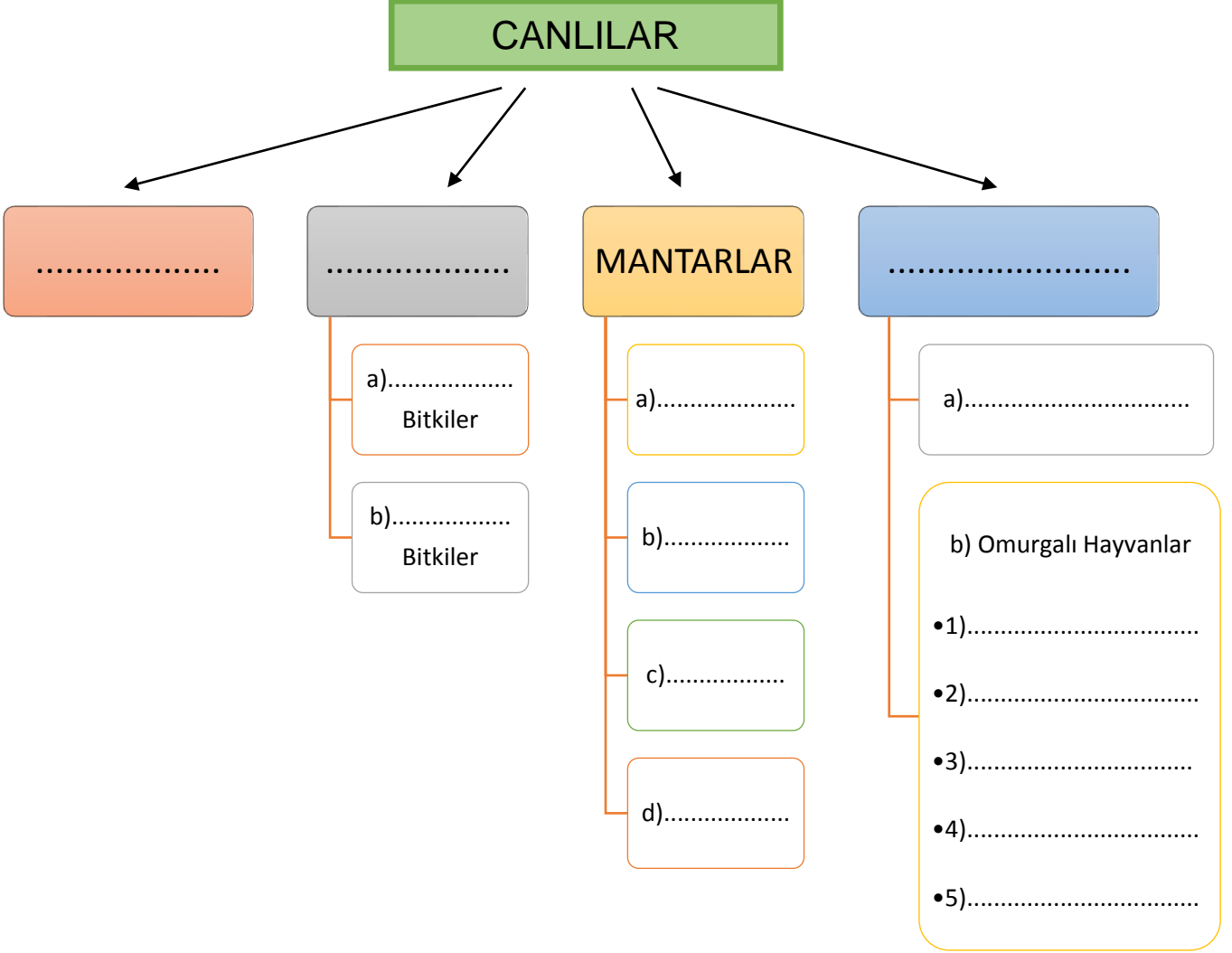


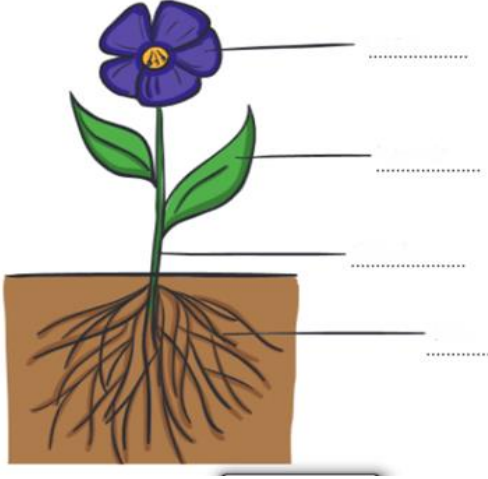
Aşağıda verilen canlıların sınıflandırılması şemasında eksikleri uygun şekilde tamamlayınız.



AŞAĞIDA VERİLEN BİLGİLERİ DOĞRU (D) VEYA YANLIŞ (Y) OLARAK İŞARETLEYİNİZ.

1. (.....) Bakteriler her zaman zararlı özelliklere sahip mikroskopik canlılardır.
2. (.....) Şapkalı mantarlar pamukçuk, saçkıran gibi hastalıklara sebep olurlar.
3. (.....) Çiçekli bitkilerin üreme organı çiçektir.
4. (.....) Kuşlar yavrularını sütle besler.
5. (.....) Bitkide gaz alışverişi ve terleme görevini yaprak yapar.
6. (.....) Memeliler, vücudu tüylerle kaplı olan hayvan grubudur.
7. (.....) Mantar, çiçeksiz bir bitkidir.
8. (.....) Balıkların vücutları pullarla kaplıdır.

Aşağıda çiçekli bir bitkinin oklarla gösterilen kısımlarının isimlerini yazınız.



Aşağıda verilen kısa cevaplı soruları cevaplayınız.

- Gözle görülemeyecek kadar küçük, mikroskopla görülebilen canlılara ne denir?
.....
- Açıkta kalan yiyeceklerin bozulmasına neden olan mantar çeşidi nedir?
.....
- Doğurarak çoğalan ve vücudu kıllarla kaplı olan hayvan çeşidinin adı nedir?
.....
- Omurgalı hayvanların hangilerinde yavru bakımı vardır?
.....
- Bitkinin dik durmasını sağlayan bölümünün adı nedir?
.....
- Yavru bakımı görülen omurgalı hayvan gruplarının isimlerini yazınız?
.....

Aşağıda verilen tabloyu uygun şekilde doldurunuz.

Hayvan Adı	Omurga Bulunup Bulunmama Durumu		Omurgalı ise				
	Omurgalı	Omurgasız	Balıklar	Kurbağalar	Sürüngenler	Kuşlar	Memeliler
Akrep							
Kertenkele							
Tavuk							
Balina							
Semender							
Kedi							
Arı							
Hamsi							
Serçe							
Yılan							
Penguen							